

«Επιχειρηματικότητα χωρίς εμπόδια: ανοίγοντας δρόμους
για την ανάπτυξη»

Θεματικό εργαστήριο 5: «Έλεγχος τήρησης
περιβαλλοντικής νομοθεσίας σε εξορυκτικές
δραστηριότητες»

Ρεβέκκα Μπατμάνογλου,
Προϊσταμένη Τμήματος Γενικών Περ/κών
Θεμάτων του Υ.Π.Ε.Κ.Α.

Αθήνα, 11.03.2011

Ποια ανάπτυξη; ...

Βιώσιμη ανάπτυξη

(3 πυλώνες: περιβάλλον - κοινωνία - οικονομία)

Η περιβαλλοντική αδειοδότηση άλλη μια άδεια που
δυσχεραίνει επιχειρηματικότητα;
και αυξάνει διοικητικό βάρος;

- Η περιβαλλοντική αδειοδότηση συνιστά βασικό «εργαλείο» για τη λειτουργία των εξορυκτικών δραστηριοτήτων, στο πλαίσιο των αρχών της αειφόρου - βιώσιμης ανάπτυξης

Μέσω της περιβαλλοντικής αδειοδότησης εξασφαλίζεται η εφαρμογή της αρχής της πρόληψης και προφύλαξης

περιβαλλοντική αδειοδότηση δραστηριοτήτων εξόρυξης. προβλήματα-αιτίες

έως την έκδοση των σχετικών αποφάσεων Ε.Π.Ο. αλλά και μετά

- ελλιπείς μελέτες ή μελέτες με μη ουσιαστική πληρότητα, ελλιπής στελέχωση υπηρεσιών, γνωμοδοτήσεις συναρμόδιων υπηρεσιών/φορέων, γνωμοδοτήσεις ενδιαφερόμενου κοινού (μη αποδοχή), υπογραφές συναρμόδιων υπουργών,..., μεγάλες χρονικές καθυστερήσεις
- Θεσμικό πλαίσιο, ..., μη επικαιροποιημένο, μη εξειδικευμένο (π.χ. προδιαγραφές μελετών, περιοχές Natura)

- μη (πλήρης) εφαρμογή των επιβληθέντων περιβαλλοντικών όρων (καταγγελίες, έλεγχοι, πρόστιμα...).
- κυρίως όμως ... επιπτώσεις στο περιβάλλον (σημαντικές και ενδεχομένως μη αναστρέψιμες)
... επί πλέον δυσχέρειες-καθυστερήσεις σε περιπτώσεις ανανέωσης ή τροποποίησης ΕΠΟ, επιτείνεται (δικαίως) επιφυλακτικότητα ενδιαφερόμενου κοινού, διοίκησης κλπ
- ακυρωτικός έλεγχος ΣΤΕ (παράβαση κατ' ουσίαν διάταξης του νόμου, παράβαση ουσιώδους τύπου διαδικασίας, αναρμοδιότητα υπογραφής ...)

✓ Μη πρότερος «έντιμος βίος» των φορέων υλοποίησης της δραστηριότητας.





τρόποι - ενέργειες προκειμένου να
αναιρεθούν και να επιλυθούν τα
προβλήματα αυτά:

- Ποιους αφορούν οι ενέργειες αυτές;
- Σε τι βαθμό - επίπεδο τους αφορούν και με τι ευθύνες - πράξεις τον καθένα;

Φορείς υλοποίησης των δραστηριοτήτων εξόρυξης - επενδυτές

- Ουσιαστικές και πλήρεις μελέτες
- Εξασφάλιση κοινωνικής «άδειας»
- Πολιτική «ανοιχτών θυρών» προς την τοπική κοινωνία και τους ενδιαφερόμενους κοινωνικούς εταίρους

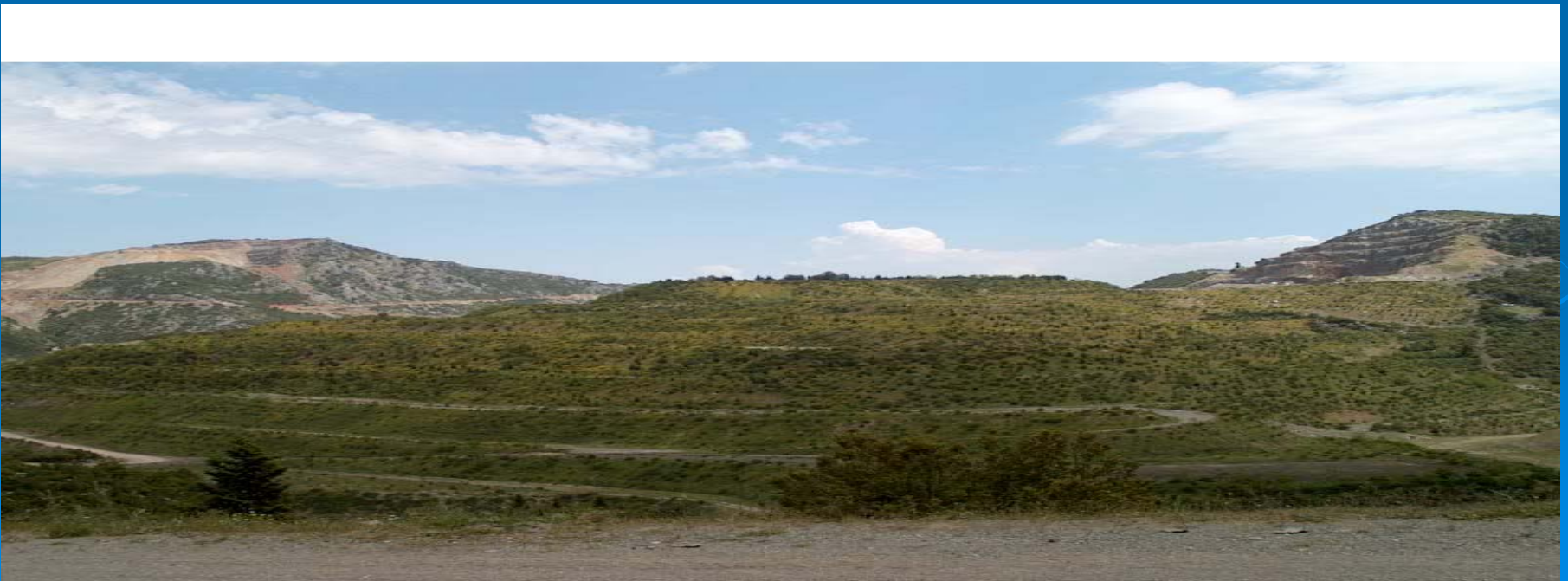
Κοινωνική «άδεια»-πολιτική «ανοικτών θυρών»

- **ΚΟΙΝΩΝΙΚΗ «ΑΔΕΙΑ»** για την υλοποίηση των δραστηριοτήτων εξόρυξης. **ΑΝΑΔΕΙΞΗ** της σε **ΚΥΡΙΑΡΧΗ** και **ΠΛΕΟΝ ΟΥΣΙΑΣΤΙΚΗ** άδεια.
«Χορήγησή» της σε πρώιμο στάδιο & υπό διαρκή «αναθεώρηση»
- ❖ διάλογος με τοπική κοινωνία: ουσιαστικός και για κάθε περιβαλλοντικό ζήτημα ανησυχίας τους (πριν την υλοποίηση και κατά τη διάρκεια της).
(ΠΡΟΣΟΧΗ: ο διάλογος αυτός δεν απευθύνεται συνήθως σε ανθρώπους με ειδικές τεχνικές γνώσεις ...)
- ❖ ακόμη και οργανωμένες επισκέψεις στους χώρους εξόρυξης - αποκατάστασης και επεξηγήσεις για τον τρόπο υλοποίησης του έργου (εργασίες, χρονοδιαγράμματα, κλπ) και τον τρόπο υλοποίησης - εφαρμογής των περιβαλλοντικών όρων.

Ενσωμάτωση στο σχεδιασμό και στην υλοποίηση, των προτάσεων και των μέτρων για τη προστασία φυσικού και ανθρωπογενούς περιβάλλοντος και για την ενίσχυση του κοινωνικού ιστού της περιοχής

- ❖ ανάδειξη της αναγκαιότητας εφαρμογής της περιβαλλοντικής αδειοδότησης ως κυρίαρχου σημείου του επενδυτικού προγραμματισμού (όχι ως αναγκαίου «γραφειοκρατικού χαρτιού»).
- ❖ υπολογισμός στο κόστος του έργου και του κόστους περιβαλλοντικών επενδύσεων
- ❖ πλήρης εφαρμογή - υλοποίηση όλων των περιβαλλοντικών όρων.
- ❖ εφαρμογή Βέλτιστων Διαθέσιμων Τεχνικών





Πολιτεία - διοίκηση

- Σαφή και τεκμηριωμένο σχεδιασμό από τον οποίο να ανακύπτει η αναγκαιότητα και η δυνατότητα υλοποίησης της συγκεκριμένης εξορυκτικής δραστηριότητας στην συγκεκριμένη περιοχή.

Ο σχεδιασμός αυτός αφορά σε:

- ✓ χωροταξικό (σε κάθε επίπεδο - άρση ενδεχόμενων αντιφάσεων)
- ✓ καθεστώς προστασίας προστατευόμενων περιοχών (περιοχές Natura). Ε.Π.Μ. Εκπόνηση ΣΜΠΕ για περιοχές.
Κατευθυντήριο οδηγός ΕΕ για «εξόρυξη μη ενεργειακών ορυκτών σε περιοχές Natura 2000»
- ✓ πολιτική αξιοποίησης ορυκτού πλούτου

- αυστηροί - συγκεκριμένοι - ελέγξιμοι Π.Ο.,
συγκεκριμένο monitoring, βάσει των
οποίων θα επανακρίνεται και η συνέχιση
λειτουργίας της δραστηριότητας.
- τακτικοί έλεγχοι - επιθεωρήσεις καθώς και
επανελέγχοι
- αυστηρές διοικητικές και ποινικές κυρώσεις
(όχι μόνο στη λογική «ο ρυπαίνων πληρώνει»,
διότι ενδέχεται να συνεχίσει να ρυπαίνει αλλά στη
λογική
- Π.Δ. ΓΙΑ ΠΕΡΙΒΑΛΛΟΝΤΙΚΗ ΕΥΘΥΝΗ

✓ Θεσμικό πλαίσιο περιβαλλοντικών αδειοδοτήσεων

- αλλαγές στο τρόπο υποβολής-αξιολόγησης - έγκρισης μελετών (ηλεκτρονική υποβολή - παρακολούθηση- διαβούλευση, checklist για τυπική πληρότητα, τήρηση χρόνων, προδιαγραφές γνωμοδοτήσεων, ΕΠΟ με υπογραφή μόνο υπουργού ΥΠΕΚΑ, κλπ)
- αλλαγές στον τρόπο ανανέωσης, τροποποίησης ΑΕΠΟ (φορείς-υπηρεσίες που πιστοποιούν τη τήρηση των Π.Ο., υπογραφή ...)

- εξορθολογισμός κατηγοροποίησης
- θεσμοθέτηση πλαισίου προδιαγραφών για μελέτες, εξορυκτικών δραστηριοτήτων, εγκαταστάσεων μεταλλουργίας, ενεργειακών μονάδων, κλπ, ανά κατηγορία-υποκατηγορία και ανάλογα με το αν είναι για ΕΠΟ, ανανέωση, τροποποίηση κλπ. Ενσωμάτωση όλων των απαιτήσεων (π.χ. ΔΣΑ, appropriate assessment για περιοχές Natura, κλπ).
Αξιοποίηση τεχνολογιών

- στο πλαίσιο του «one stop shop», ενοποίηση της ΕΠΟ με άλλες άδειες (π.χ. έγκριση τεχνικής μελέτης)
- στελέχωση Υπηρεσιών (που αδειοδοτούν και που ελέγχουν) σε κεντρικό και περιφερειακό επίπεδο.

ΣΑΣ ΕΥΧΑΡΙΣΤΩ ΓΙΑ ΤΗΝ ΠΡΟΣΟΧΗ ΣΑΣ