

ΣΕΒ Επιχειρηματικότητα χωρίς εμπόδια: Ανοίγοντας Δρόμους για την Ανάπτυξη



Ειδικό Θεματικό Εργαστήριο

*Έλεγχος Τήρησης περιβαλλοντικής Νομοθεσίας σε
Εξορυκτικές Δραστηριότητες, ΣΕΒ, 11-3-2011*

ΠΡΟΤΕΙΝΟΜΕΝΕΣ ΠΑΡΕΜΒΑΣΕΙΣ

Δρ. Κατερίνα Αδάμ
Λέκτορας, Σχολή Μηχανικών Μεταλλείων-
Μεταλλουργών, ΕΜΠ



ΠΡΟΤΕΙΝΟΜΕΝΕΣ ΠΑΡΕΜΒΑΣΕΙΣ

ΟΡΓΑΝΩΣΗ ΝΟΜΟΘΕΣΙΑΣ - ΚΑΤΑΓΡΑΦΗ ΕΞΟΡΥΚΤΙΚΩΝ
ΔΡΑΣΤΗΡΙΟΤΗΤΩΝ - ΔΗΜΙΟΥΡΓΙΑ ΔΟΜΩΝ
ΕΝΗΜΕΡΩΣΗΣ - ΕΝΘΑΡΡΥΝΣΗΣ ΚΑΛΩΝ ΠΡΑΚΤΙΚΩΝ

1. Επέκταση, επικαιροποίηση και περαιτέρω αξιοποίηση της κεντρικής πύλης **latomet**, αναπτύχθηκε στο πλαίσιο του Γ ΚΠΣ από τη Γενική Διεύθυνση Φυσικού Πλούτου του ΥΠΕΚΑ. Ολοκληρωμένο Πληροφοριακό Σύστημα (ΟΠΣ) ψηφιακής βάσης γεωγραφικών δεδομένων των μεταλλευτικών και λατομικών χώρων της Ελλάδας. Στόχος είναι η ανάπτυξη (αλλά και διαρκής επικαιροποίηση) ενός λειτουργικού συστήματος συγκέντρωσης, επεξεργασίας και διάθεσης γεωγραφικών και θεματικών πληροφοριών που αφορούν την μεταλλευτική και λατομική δραστηριότητα για μια ορθολογικότερη διαχείρισή της αλλά και η γενικότερη προώθηση της δικτύωσης των δημοσίων υπηρεσιών και της ηλεκτρονικής διακυβέρνησης (e-government).

www.latomet.gr

Δελτία
Δραστηριότητας

Νομοθεσία



Δικαιολογητικά

Υγιεινή & Ασφάλεια

Χρήστες Βάσης:
ΥΠΕΚΑ, Επιθεωρήσεις Μεταλλείων
Εταιρείες Εξόρυξης
Ευρύ κοινό

Ευρύ κοινό-Εταιρείες-Χρήστες Βάσης

- Να δει θέσεις μεταλλείων λατομείων στην Ελλάδα
- Να ενημερωθεί για την νομοθεσία σε θέματα Υ&Α και ορθολογικής εκμετάλλευσης καθώς και την εκμετάλλευση γεωθερμικών δυναμικών
- Να αντλήσει στατιστικά στοιχεία ατυχημάτων.
- Να ενημερωθεί για θέματα που αφορούν τον ορυκτό πλούτο της χώρας
- Να καταθέσουν και να δουν Δελτία Δραστηριότητας για εκμεταλλεύσεις τους (μετά από συνεννόηση με latomet)
- Να καταθέσουν Δελτία ατυχημάτων για εκμεταλλεύσεις τους **Να τροποποιήσουν, εμπλουτίσουν τα ως άνω θέματα**
- Να δουν και να καταχωρήσουν πληροφορίες για διοικητικές πράξεις που αφορούν τις δραστηριότητας του latomet.
- Να συλλέξουν στατιστικά στοιχεία από την βάση των Δελτίων Δραστηριότητας. (παραγωγή, κατανάλωση ενέργειας κλπ)
- Να συλλέξουν στατιστικά στοιχεία από τη βάση των διοικητικών πράξεων (αριθμός λατομείων ανά νομό, εκμεταλλευτή κλπ)
- Να δουν συγκεντρωτικά ή μεμονωμένα τις χωρικές θέσεις των λατομείων και μεταλλείων της Ελλάδας σε μορφή πολύγώνου
- Να καταχωρήσουν διοικητικές πράξεις σε μορφή αρχείων(pdf, doc, xls)



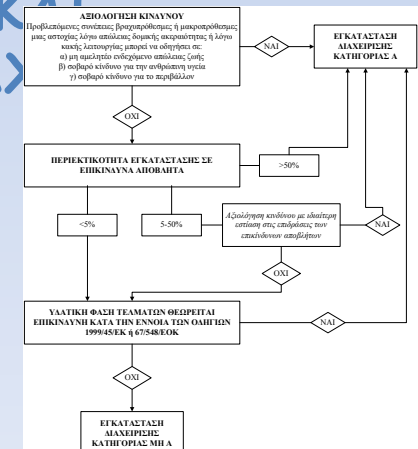
Έλεγχος Τήρησης περιβαλλοντικής Νομοθεσίας σε Εξορυκτικές Δραστηριότητες, ΣΕΒ, 11-3-2011

ΠΡΟΤΕΙΝΟΜΕΝΕΣ ΠΑΡΕΜΒΑΣΕΙΣ,

ΟΡΓΑΝΩΣΗ ΝΟΜΟΘΕΣΙΑΣ-ΚΑΤΑΓΡΑΦΗ ΕΞΟΡΥΚΤΙΚΩΝ ΔΡΑΣΤΗΡΙΟΤΗΤΩΝ- ΔΗΜΙΟΥΡΓΙΑ ΔΟΜΩΝ ΕΝΗΜΕΡΩΣΗΣ- ΕΝΘΑΡΡΥΝΣΗΣ ΚΑΛΩΝ ΠΡΑΚΤΙΚΩΝ

Αξιοποίηση Καταγραφής Νομοθεσίας, Βέλτιστων Διαθέσιμων Πρακτικών σχετικά με την Διαχείριση Εξορυκτικών Αποβλήτων που ολοκληρώθηκε σε έργα Επιδοτούμενα από ΕΠΠΕΡ,

π.χ. ΕΚΠΟΝΗΣΗ ΜΕΛΕΤΗΣ ΓΙΑ ΤΗ ΜΕΤΑΦΟΡΑ ΤΗΣ ΟΔΗΓΙΑΣ 2006/21/ΕΚ ΣΤΟ ΕΘΝΙΚΟ ΔΙΚΑΙΟ ΚΑΤ' ΕΚΠΟΝΗΣΗ ΤΕΧΝΙΚΩΝ ΠΡΟΔΙΑΓΡΑΦΩΝ ΔΙΑΧΕΙΡΙΣΗΣ» , Γ ΚΠΣ, ΕΠΠΕΡ, 2009



*Έλεγχος Τήρησης περιβαλλοντικής Νομοθεσίας σε Εξορυκτικές
Δραστηριότητες, ΣΕΒ, 11-3-2011*

ΠΡΟΤΕΙΝΟΜΕΝΕΣ ΠΑΡΕΜΒΑΣΕΙΣ, ΔΗΜΙΟΥΡΓΙΑ ΔΟΜΩΝ ΕΝΘΑΡΡΥΝΣΗΣ ΚΑΛΩΝ ΠΡΑΚΤΙΚΩΝ

Ενίσχυση της συνεργασία μεταξύ επιχειρήσεων και ΑΕΙ & Ερευνητικών Φορέων για την ανάπτυξη και εφαρμογή Βέλτιστων Διαθέσιμων Τεχνικών που θα συνεισφέρουν καθοριστικά στην βελτίωση της περιβαλλοντικής επίδοσης των Επιχειρήσεων του Εξορυκτικού Κλάδου., στην μείωση και ορθότερη περιβαλλοντική διαχείριση των παραγόμενων αποβλήτων, την εφαρμογή πρότυπων διεθνών μεθόδων περιβαλλοντικών μετρήσεων





*Έλεγχος Τήρησης περιβαλλοντικής Νομοθεσίας σε Εξορυκτικές
Δραστηριότητες, ΣΕΒ, 11-3-2011*

ΠΡΟΤΕΙΝΟΜΕΝΕΣ ΠΑΡΕΜΒΑΣΕΙΣ, ΔΗΜΙΟΥΡΓΙΑ ΔΟΜΩΝ ΕΝΘΑΡΡΥΝΣΗΣ ΚΑΛΩΝ ΠΡΑΚΤΙΚΩΝ

Εργαστήρια της Σχολής Μηχανικών Μεταλλείων- Μεταλλουργών ΕΜΠ

Τομέας Μεταλλευτικής: Εργαστήριο Εξόρυξης Πετρωμάτων

Εργαστήριο Μεταλλευτικής Τεχνολογίας και Περιβαλλοντικής

Μεταλλευτικής

Εργαστήριο Εφαρμοσμένης Γεωφυσικής

Εργαστήριο Τεχνολογίας Διάνοιξης Σηρράγγων

Τομέας Μεταλλουργίας & Τεχνολογίας Υλικών:

Εργαστήριο Εμπλουτισμού των Μεταλλευμάτων

Εργαστήριο Μεταλλουργίας

Εργαστήριο Μεταλλογνώσεως

Εργαστήριο Επιστήμης & Τεχνολογίας Προστασίας Περιβάλλοντος στη

Μεταλλουργία & Τεχνολογία Υλικών

Εργαστήριο Υπολογιστικής Ρεολογίας & Επεξεργασίας Πολυμερών & Σύνθετων
Υλικών

Τομέας Γεωλογικών Επιστημών:

Εργαστήριο Γεωλογίας

Εργαστήριο Τεχνικής Γεωλογίας & Υδρογεωλογίας

Εργαστήριο Ορυκτολογίας - Πετρολογίας - Κοιτασματολογίας

