



ΠΕΡΙΒΑΛΛΟΝΤΙΚΗ ΑΔΕΙΟΔΟΤΗΣΗ ΛΙΓΝΙΤΩΡΥΧΕΙΩΝ ΤΗΣ ΔΕΗ Α.Ε.

Α.Σωκρατίδου
*Αναπληρώτρια Δ/ντρια
Περιβάλλοντος Ορυχείων*





ΚΑΘΥΣΤΕΡΗΣΕΙΣ ΣΤΗΝ ΑΔΕΙΟΔΟΤΙΚΗ ΔΙΑΔΙΚΑΣΙΑ

- *μεγάλος αριθμός των υπηρεσιών που γνωμοδοτούν,*
- *πολυπλοκότητα και διαφορετική ερμηνεία θεσμικού πλαισίου,*
- *μη έγκαιρη ενσωμάτωση στην εθνική έννομη τάξη ευρωπαϊκής νομοθεσίας και*
- *ελλιπής στελέχωση αρμόδιων υπηρεσιών, η οποία επιδεινώνεται εξ αιτίας των προβλημάτων που αντιμετωπίζει σήμερα η χώρα.*

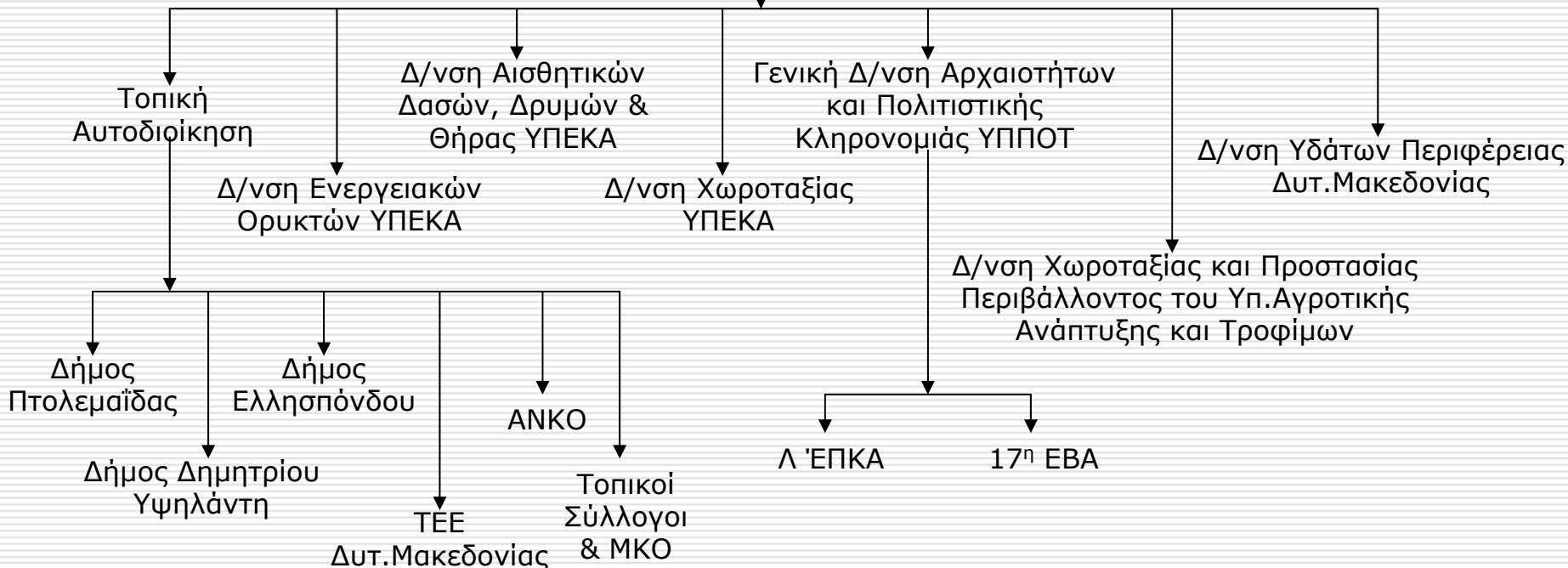




ΦΟΡΕΙΣ ΓΝΩΜΟΔΟΤΗΣΗΣ

ΥΠΟΒΟΛΗ ΜΠΕ ΣΤΟ ΥΠΕΚΑ

Δ/ΝΣΗ ΠΕΡΙΒΑΛΛΟΝΤΙΚΟΥ ΣΧΕΔΙΑΣΜΟΥ/ΤΜΗΜΑ ΓΕΝΙΚΩΝ ΠΕΡΙΒΑΛΛΟΝΤΙΚΩΝ ΘΕΜΑΤΩΝ





ΕΠΙΠΤΩΣΗ ΚΑΘΥΣΤΕΡΗΣΗΣ ΑΔΕΙΟΔΟΤΙΚΩΝ ΔΙΑΔΙΚΑΣΙΩΝ

μέσος χρόνος περιβαλλοντικής
αδειοδότησης τροποποίησης ή
επέκτασης αδειοδοτημένου έργου:

δύο χρόνια

+

χρόνος διαδικασίας πρόσκτησης
απαιτούμενων εδαφών
(κυρίως με διαδικασία αναγκαστικής
απαλλοτρίωσης),



τροποποίηση μεταλλευτικού
σχεδιασμού



μη ορθολογική εκμετάλλευση
κοιτάσματος



μη εύρυθμη τροφοδοσία σταθμών
ηλεκτροπαραγωγής



σημαντική οικονομική επίπτωση



ΠΡΟΤΕΙΝΟΜΕΝΕΣ ΕΝΕΡΓΕΙΕΣ





**«ΕΠΙΧΕΙΡΗΜΑΤΙΚΟΤΗΤΑ ΧΩΡΙΣ ΕΜΠΟΔΙΑ:
ΑΝΟΙΓΟΝΤΑΣ ΔΡΟΜΟΥΣ ΓΙΑ ΤΗΝ ΑΝΑΠΤΥΞΗ»**

**Σας ευχαριστώ
για την προσοχή σας**

