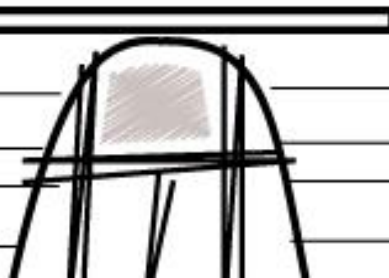


# Άξονες βελτίωσης της ανταγωνιστικής λειτουργίας των επιχειρήσεων

Δρ. Γιώργος Ξηρογιάννης

Συντονιστής Μονάδας Καινοτομίας & Εξωστρέφειας, ΣΕΒ

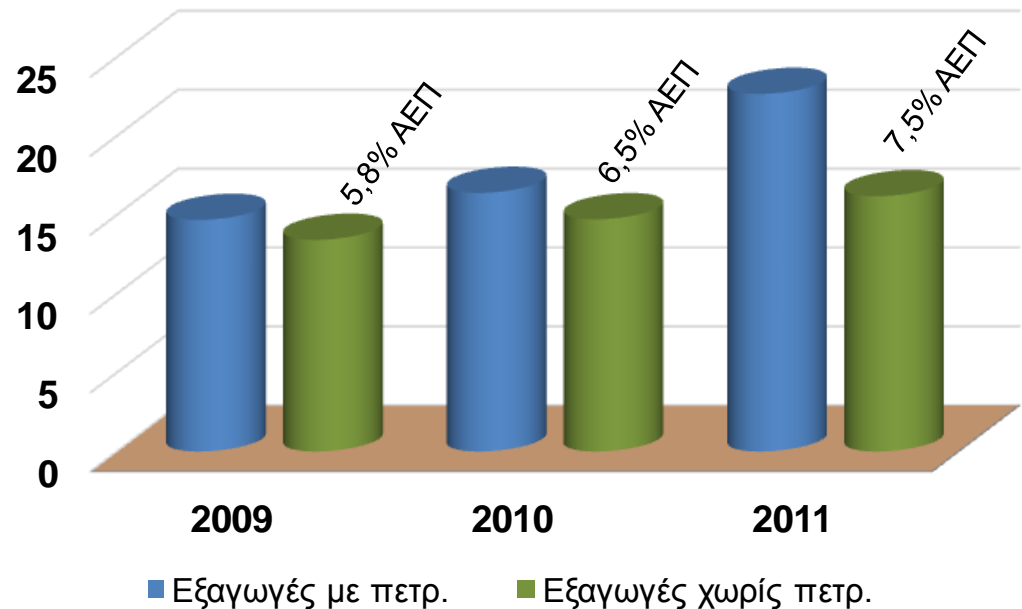
Μάιος 2012



## Εξαγωγές: Αντίβαρο στη συρρίκνωση της ελληνικής αγοράς

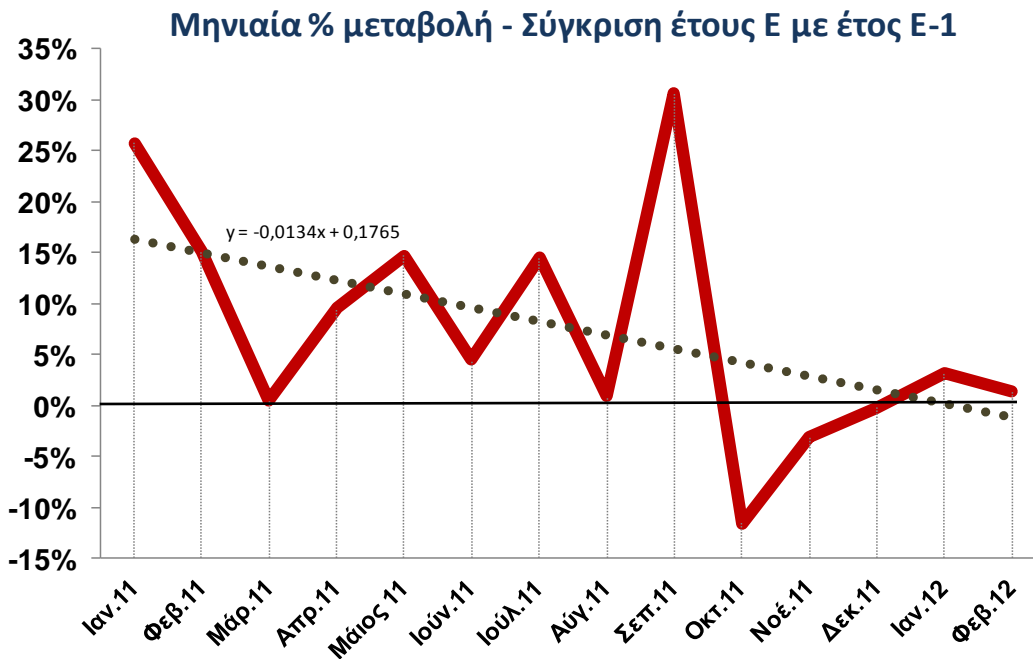
- Ασία & Αφρική οδηγούν την επέκταση των εξαγωγών
- Τα μέταλλα είναι διαχρονικοί πρωταθλητές των εξαγωγών
- Ανάγκη περαιτέρω στήριξης σε κλάδους όπως φαρμακευτικά προϊόντα, κλωστοϋφαντουργία, ένδυση, IT
- Αναγνωρισμένες οι εγγενείς αδυναμίες

Εξελιξη εξαγωγών (δισ €)



## Εξαγωγές: Η σταθερότητα δεν είναι δεδομένη

- Περιορισμός του ελλείμματος ισοζυγίου κατά 8,2% το 2011
- Οι υψηλές διακυμάνσεις δεν επιτρέπουν εφησυχασμό
- Η βιώσιμη εξωστρέφεια πρέπει να αναγνωρίζει τις εξαγωγές περισσότερο ως αιχμή και λιγότερο ως βάση της επιχειρηματικότητας



## Φάκελος Εξωστρέφεια: Προτάσεις με ελληνική ταυτότητα

- Ενεργητική συμβολή στη δημιουργία **νέου προτύπου** ανταγωνιστικής ικανότητας
- Εξαγωγική **ωριμότητα** με καινοτομίες σε όλο τον κύκλο επιχειρηματικότητας
- **Πελατο-κεντρική** εθνική στρατηγική, δομές και μηχανισμοί. Τα εργαλεία της Δ.Δ. ακολουθούν τις ανάγκες των αποδεκτών





## Καινοτομία (και) στη χρηματοδότηση

- Σύστημα πολυδιάστατων & προσαρμοσμένων λύσεων για διακριτές ανάγκες διαφορετικών επιχειρήσεων
- Καινοτόμα εργαλεία όπως: εγγυήσεις, επιχειρηματικά κεφάλαια, επιδότηση επιτοκίου
- Go-to-market Fund: σαφή κριτήρια και διαδικασία επιλογής

- Χρηματοδότηση με μίγμα πόρων
- Χρήστες-Στόχοι: ανερχόμενες επιχειρήσεις που θέλουν να επεκτείνουν ή να στηρίξουν τις εξαγωγικές δραστηριότητές τους
- Αντιμετώπιση θεμάτων ρευστότητας και προεξόφλησης



## Ευελιξία δομών & υπηρεσίες προσαρμοσμένες στην εξαγωγική διαστρωμάτωση των επιχειρήσεων

- Λειτουργική ευελιξία με πρακτικές co-sourcing
- Νέος χάρτης ρόλων και εμπλοκή φορέων χωρίς επικαλύψεις
- Προσαρμοσμένες δράσεις στις ιδιαίτερες ανάγκες επιχειρήσεων
- Διακυβέρνηση με κομβική συμμετοχή του ιδιωτικού τομέα

- Στρατηγική (και όχι στατική) πληροφόρηση
- Ενεργητική υποστήριξη στη δικτύωση επιχειρήσεων
- Ex-post πληροφόρηση
- Διασύνδεση με Foreign Direct Investment Desks
- Υποστήριξη στην εισερχόμενη «εξωστρέφεια»



## Αναγκαιότητα η διεύρυνση της εξαγωγικής βάσης

- «Καλάθι» εργαλείων όπως: Go international, Passport to export, New to export, κτλ
- Επανατοποθέτηση χώρας
- Δικτύωση και συνέργιες
- Άρση διοικητικών αντικινήτρων

- ΤΠΕ ως μέσο ενίσχυσης
- Συμβουλευτική στήριξη πρώτου σταδίου
- Συμβουλευτική καθοδήγηση (πχ mentoring, coaching, κτλ)
- Κίνητρα ενεργοποίησης νέων «εξωστρεφών» επιχειρήσεων
- Απόκτηση δεξιοτήτων



## Επένδυση στο ανθρώπινο κεφάλαιο => επένδυση στη βιωσιμότητα

- «Πιστοποίηση» κρίσιμων δεξιοτήτων: Υπεύθυνος εξαγωγών, Υπεύθυνος έρευνας αγοράς, Υπεύθυνος τεχνικού & επιχειρηματικού σχεδιασμού προϊόντος
- Νέα επαγγέλματα: Σύμβουλοι εξαγωγών & διεθνούς εμπορίου

- Σύνδεση καινοτομίας, δεξιοτήτων (hard / soft skills), εργασίας, κατάρτισης, καριέρας
- Στοχοθετημένα προγράμματα ανάπτυξης δεξιοτήτων για:
  - ✓ τη δημόσια διοίκηση
  - ✓ τα στελέχη επιχειρήσεων
  - ✓ τους φορείς στήριξης της εξωστρέφειας



Περισσότερες πληροφορίες

[www.sevstegi.org.gr](http://www.sevstegi.org.gr)

